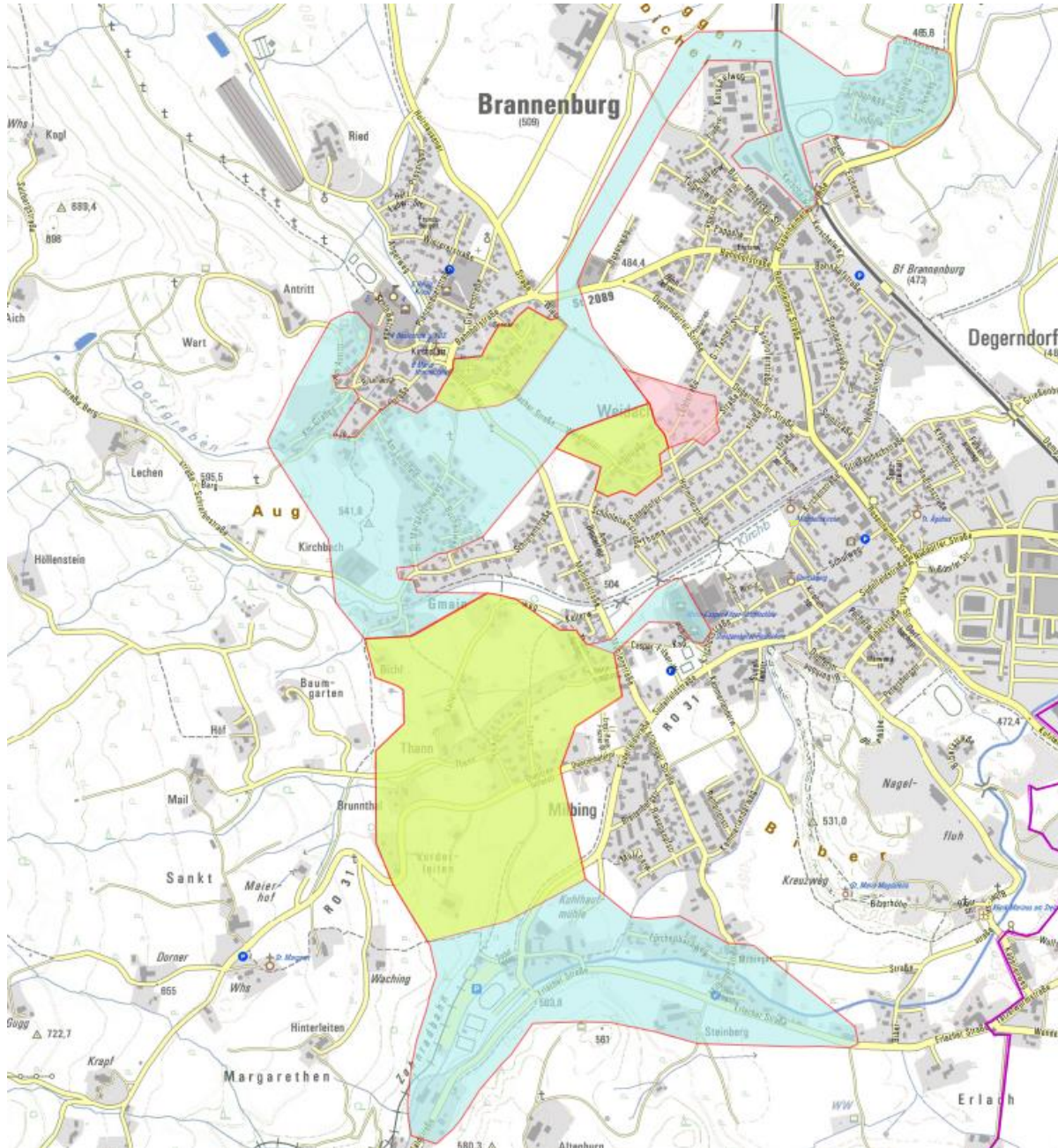


Brannenburg: vorläufiges Erschließungsgebiet nach Analyse der Ist-Versorgung und nach der Markterkundung



Karte der Ist-Versorgung
Stand nach der Markterkundung

Legende:

Vorläufiges Erschließungsgebiet:



$\leq 15/1 \text{ Mbit/s}$

Eigenausbau:



Verkleinerung (Nahbereich):

