

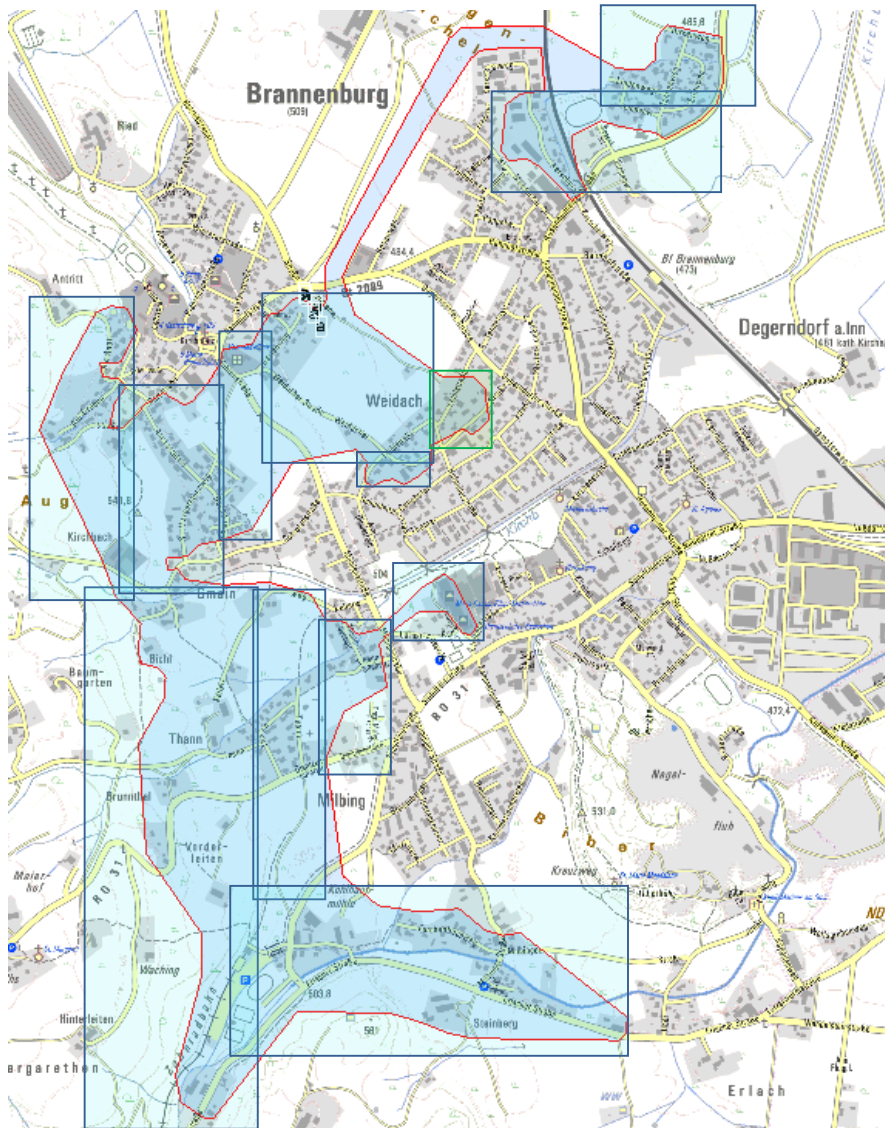
Bestandsaufnahme

im Rahmen der Richtlinie zur Förderung des Aufbaus von Hochgeschwindigkeitsnetzen im Freistaat Bayern (Breitbandrichtlinie – BbR) vom 09.07.2014.

- Die Gemeinde Brannenburg hat ein vorläufiges Erschließungsgebiet (siehe anl. Karte Seite 2) festgelegt.
- Die derzeitige Ist-Versorgung vor der Markterkundung ist in folgenden Tabellen und in einer Karte dargestellt:
Die aktuelle Ist-Versorgung im vorläufigen Erschließungsgebiet sieht wie folgt aus:

Tabelle der Ist-Versorgung: Stand vor der Markterkundung									
Download [Mbit/s] / Upload[Mbit/s]	<=15 / <=1			16 / 1			>= 30 />=2		
	ja	nein	z.T.	ja	nein	z.T.	ja	nein	z.T.
Brannenburg (Bereich vorläufiges Erschließungsgebiet)	x					x		x	

Bestandsaufnahme





Karte der Ist-Versorgung
Stand vor der Markterkundung

Legende:

Vorläufiges Erschließungsgebiet
(rot umrandet)



Bandbreiten im Down-/Upload
[Mbit/s]

- ≤ 15 / 1 
- = 16 / 1 
- ≥ 30 / 2 